

Center of Excellence for Multiple Myeloma

Sundar Jagannath, MD, Director



El Center of Excellence for Multiple Myeloma tiene los enfoques de diagnóstico y tratamiento más avanzados en instalaciones de vanguardia.



**Mount
Sinai**

*Tisch Cancer
Center*

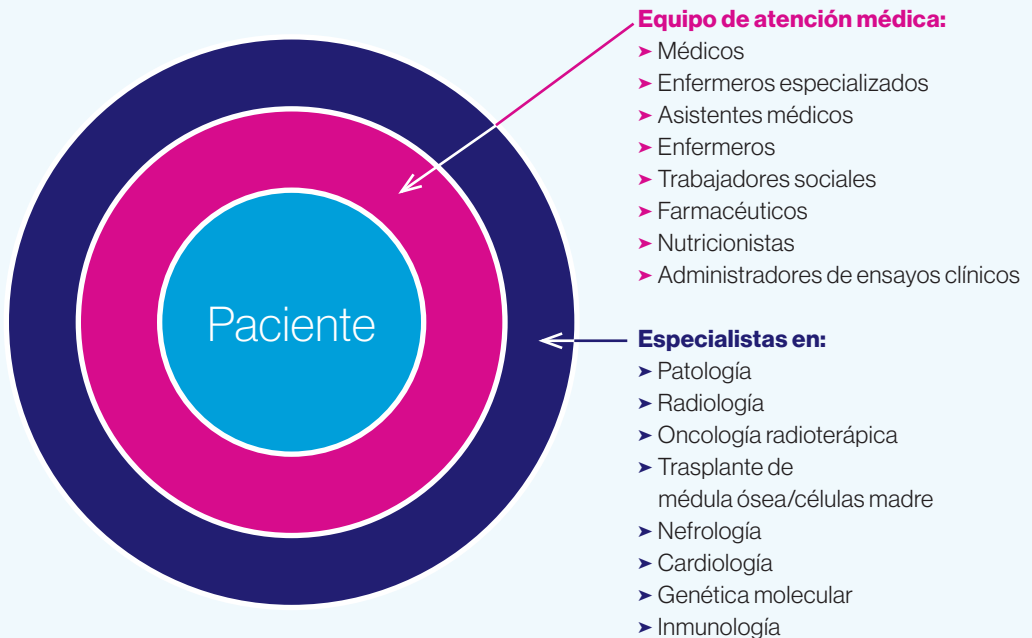
El Center of Excellence for Multiple Myeloma (Centro de excelencia para el tratamiento del mieloma múltiple) tiene la atención de diagnóstico y tratamiento más avanzada en instalaciones de vanguardia.

El Center of Excellence for Multiple Myeloma en Mount Sinai es líder mundial en investigación y atención médica para pacientes con mieloma múltiple.

Damos atención médica integral con terapias médicas de precisión según el caso de enfermedad único de cada paciente que ofrecen el mejor camino para obtener óptimos resultados con una alta calidad de vida.

Nuestros médicos tienen conocimiento y experiencia avanzada en el diagnóstico y tratamiento de mieloma múltiple y en las condiciones precursoras, gammopatía monoclonal de significado incierto (MGUS) y mieloma latente, y en enfermedades asociadas, como amiloidosis, enfermedad de Castleman y macroglobulinemia de Waldenström. Nuestros médicos practican medicina de vanguardia reconociendo al paciente en su totalidad y prestando atención especial a cada persona.

Damos atención en equipo para asegurarnos de que todos los pacientes se beneficien de nuestro conocimiento colectivo. Los pacientes también se benefician de la amplia red de médicos de Mount Sinai de cada una de las principales especialidades médicas.





Misión

Nuestra misión es prestar atención médica integral y compasiva a los pacientes con mieloma múltiple y enfermedades relacionadas, y la investigación y tratamientos innovadores y avanzados que pueden llevar a la cura.

Experiencia clínica

El mieloma múltiple es un cáncer complejo. El mejor tratamiento lo dan los médicos que diariamente atienden pacientes con mieloma y que conocen a fondo la biología del mieloma. Todos los miembros de nuestro equipo de atención médica del mieloma, médicos, enfermeros, farmacéuticos y otros, tienen capacitación especializada y dan atención altamente especializada a pacientes hospitalizados y a paciente ambulatorio.

Somos parte integral de Mount Sinai Tisch Cancer Center and The Tisch Cancer Institute, que es un centro de cáncer designado como Instituto Nacional del Cáncer (NCI).

La designación NCI reconoce nuestros estándares de excelencia y los logros alcanzados en la prevención y cura.

Investigación

Somos pioneros en la investigación que integra los avances de la genética y la inmunoterapia. En colaboración con expertos de toda la red de Mount Sinai, investigamos:

- Nuevos blancos terapéuticos para enfermedades resistentes
- Terapias de células T con receptores de antígenos quiméricos (CAR) y anticuerpos
- Asignamos medicamentos a pacientes individuales basándose en el análisis de ADN y ARN
- Prevención del avance de las condiciones precursoras, gammopatía monoclonal de significado incierto (MGUS) y mieloma latente, a una enfermedad activa

¿Por qué elegir Mount Sinai para la atención médica de mieloma?

- Médicos expertos en mieloma
- Atención de equipo multidisciplinario
- Acceso a la red de médicos especialistas de Mount Sinai
- Tratamientos basados en la investigación
- Excelencia en ensayos clínicos
- Acceso a terapias innovadoras
- Clínica especializada para MGUS y mieloma latente

Ensayos clínicos

A través de nuestra amplia cartera de ensayos clínicos, damos acceso a atención innovadora que salva vidas con los tratamientos más recientes, como inmunoterapia y la incorporación de nuevos medicamentos que no están disponibles fuera del entorno de los ensayos clínicos. Ofrecemos las últimas terapias dirigidas a células T y células NK, como la terapia de células T con CAR.

Atención de apoyo

Apoyamos a los pacientes y a sus seres queridos en un entorno compasivo, cómodo y sensible a la diversidad. Nuestros trabajadores sociales expertos prestan servicios de apoyo para el cáncer que trata las necesidades emocionales, prácticas y sociales. Los pacientes tienen acceso a orientación nutricional, atención espiritual, masajes terapéuticos, terapia artística, grupos de apoyo y muchos otros programas de bienestar.

Lugares

Prestamos servicios para pacientes ambulatorios en tres lugares dentro del área metropolitana de Nueva York:

• En uptown

Nuestra clínica para pacientes ambulatorios está en Derald H. Ruttenberg Treatment Center en el Leon and Norma Hess Center for Science and Medicine en 1470 Madison Avenue.

Nuestro centro en uptown tiene una clínica de especialidad para los pacientes con MGUS y mieloma latente.

• En downtown

Nuestra clínica de vanguardia en The Blavatnik Family Chelsea Medical Center en Mount Sinai está situada en 325 West 15th Street entre 8th y 9th Avenues.

• En Brooklyn

Nuestra clínica para pacientes ambulatorios en Mount Sinai Brooklyn está situada en Midwood en 3131 Kings Highway.

Algunos de nuestros médicos atienden en varios lugares para una mejor conveniencia.

Programar su cita

Los pacientes y los médicos remitentes pueden llamarnos al **212-241-7873** para programar una cita.

Los pacientes de fuera de Estados Unidos pueden comunicarse con el Departamento de Servicios Internacionales de Mount Sinai para que los ayuden a coordinar las citas, hacer arreglos financieros, de viaje y las visas.

TEL.: 212-241-1100

Correo electrónico:

International.services@mountsinai.org

Trabajamos cerca de los médicos remitentes del paciente para garantizar la continuidad de la atención médica.

Números de contacto

T: 212-241-7873

F: 212-241-8608

Horario de atención:

de 9:00 a. m. a 5:00 p. m.

¿Por qué elegir Mount Sinai para la atención médica de mieloma?

- Énfasis en la atención holística para el paciente
- Atención de apoyo
- Servicios de traducción
- Unidad de atención oncológica 24 horas para atención médica urgente de cáncer
- Entorno afectuoso para los pacientes y sus seres queridos

Médicos



Sundar Jagannath, MD
Director



Hearn Jay Cho, MD, PhD
Director médico de
Multiple Myeloma
Research Foundation



Samir Parekh, MD
Director de
Investigación traslacional



Shambavi Richard, MD
Codirectora, Células T
con CAR y trasplante de
células madre



Joshua Richter, MD
Director local de
Myeloma Services,
Chelsea



Cesar Rodríguez, MD
Director clínico de
Multiple Myeloma,
The Mount Sinai Hospital



Adriana Rossi, MD
Codirectora, CAR T
y trasplante de
células madre



Larysa Sánchez, MD
Directora,
Geriatría en Mieloma



Santiago Thibaud, MD



**Mount
Sinai**

*Tisch Cancer
Center*

www.mountsinai.org/care/cancer/services/multiple-myeloma

Center of Excellence for Multiple Myeloma

1 Derald H. Ruttenberg Treatment Center

Leon and Norma Hess Center for Science
and Medicine

The Mount Sinai Hospital

1470 Madison Avenue, New York, NY 10029

212-241-7873

Center of Excellence for Multiple Myeloma

**2 The Blavatnik Family Chelsea Medical
Center at Mount Sinai**

325 West 15th Street, New York, NY 10011

212-241-7873

Center of Excellence for Multiple Myeloma

3 Mount Sinai Brooklyn

3131 Kings Highway, Brooklyn, NY 11234

212-241-7873

